

2010年8月3日

理想のアドレス姿勢※にナビゲート

## ゴルフ専用「バイオギア スイングNAVI」発売

ミズノは、背筋・腰をより良い位置に導き、理想のアドレス姿勢にナビゲートする高機能アンダーシャツ「バイオギア スイングNAVI」を、9月1日から全国のミズノゴルフ品取扱店で販売します。

ゴルフスイングにおいてアドレス時の姿勢は、スイングの軸を安定させ上手くボールに力を伝えるなどパフォーマンスを向上させるために重要で、ミズノゴルフスクールでも「スイング前の原則」の一つとして欠かさず指導しています。

「バイオギア スイングNAVI」はゴルフ上達に関心のあるゴルファーやスイングにお悩みのゴルファーなど老若男女全てがターゲットで、初年度販売目標は30,000枚です。

※ 「理想のアドレス姿勢」とは、契約プロのアドレス姿勢のデータを元にミズノが理想と考えるアドレス姿勢のことです。



「バイオギア スイングNAVI」

¥8,925 (税込価格)

## 「バイオギア スイングNAVI」の特長

### ●テンションの高い素材で理想のアドレスにナビゲート

首回りから背中・骨盤前後にテンションの高いパワーメッシュを配置することで背筋が伸びた状態を作り、さらに骨盤が適度に前傾するように設計し（図1）、肩・腰をつなぐ線と、腰・膝をつなぐ線との角度、腰・膝をつなぐ線と膝・くるぶしをつなぐ線との角度がプロの角度に近づくように導きます（図2）。

ミズノ独自の設計手法『ヴァーチャルボディデザイン<sup>※1</sup>』によりスイング時の皮膚の伸縮を解析、結果プロゴルファーはアドレス時に背筋が伸びて、腰、膝が過度に屈曲しないことが分かりました。安定した力強いスイングを可能にするのはそのためであると考えられます。一般ゴルファーによく見られる背中丸まった姿勢や腰、膝の過度の屈曲を抑えることが、安定したスイングにつながります。

素材は、吸汗速乾性・伸縮性に優れた柔らかく着心地の良い『テクノタッチ<sup>※2</sup>』を採用し、年間を通じて着用できるウエアです。



図1：パワーメッシュを使用している部位（グレー部分）

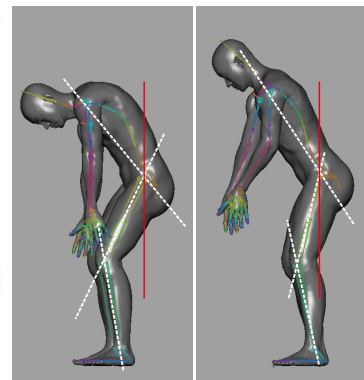


図2：一般ゴルファーとプロゴルファーのアドレス時の関節角度の違いの例（左：一般ゴルファー、右：プロゴルファー）

### ※1 ヴァーチャルボディデザイン

コンピューター動作解析により、動作中の皮膚の伸縮量や方向を解析し、それに応じたカッティング・生地配置を導き出すミズノ独自の設計手法です。

### ※2 テクノタッチ

極細繊維で構成された薄地で軽量のストレッチ素材。心地よいフィット感とサポート感に加え、吸汗速乾機能を備えています。

## 記

商 品 名： ゴルフ専用「バイオギア スイングNAVI」（ハイネック長袖）

発 売 日： 2010年9月1日

価 格： ¥8,925（本体¥8,500）

※記載価格は消費税込みの価格です。（）内は消費税抜き本体価格です、

サ イ ズ： 男性用／M、L、O、XO 女性用／S、M、L、O

カ ラ ー： ホワイト、ブラック、レッド／男性用、女性用とも

素 材： 本体・ポリエステル85%、ポリウレタン15%

裏メッシュ部分・ナイロン83%、ポリウレタン17%

原 産 国： 中国

販 売 目 標： 30,000枚（発売より1年間）

（マスコミのお問合せ先）

東京広報課 高橋・西田・内山 TEL.03-3233-7037

大阪広報課 薬師寺・大澤 TEL.06-6614-8373

（ユーザーのお問合せ先）

ミズノお客様相談センター ☎ 0120-320-799

ミズノ・ゴルフ情報は—<http://www.golfersland.net>