



2017年7月21日

ミズノゴルフ新事業方針及び ゴルフクラブ「Mizuno Pro」シリーズ発売について

ミズノは、カスタムフィッティングに注力したゴルフ事業方針の下、新たにカスタム専用クラブ「Mizuno Pro(ミズノプロ)」シリーズを、9月15日に全国のミズノゴルフカスタムフィッティングショップ(以下、MIZUNO GCF SHOP)で発売します。

国内においては、縮小傾向が続くゴルフ市場の中、アイアン市場におけるカスタムフィッティングクラブの販売数量構成比は年々拡大傾向*1にあります。

*1 カスタムフィッティングクラブ販売数量構成比：2010年 2.1%、2015年 10.1% (矢野経済研究所 2016年版ゴルフ産業白書より)

ミズノは、ゴルファーに最適なクラブを提供するためチャネル・販売戦略を一新し、カスタマーロイヤルティを向上させる“フィッティング”をキーとしたビジネスモデルをさらに強化します。

今回発売する「Mizuno Pro」シリーズは、ミズノが推進するフィッティングサービスが提供可能な「MIZUNO GCF SHOP」のみで購入できるカスタムオーダー専用の新シリーズです。「Mizuno Pro アイアン」は、新たな鍛造製法『グレインフローフォージドHD(エイチディー)*2』とヘッド部のメッキ(表面処理部)の下地処理に硬度の低い銅を採用(銅下メッキ)することで打感の良さを追求するなど、“最高品質”を志向しています。ヘッドサイズやスイートエリアの異なる3機種をラインナップし、ゴルフの技量を問わず幅広いゴルファーに対応します。

*2 打球部付近の鍛造線(金属組織の流れ)を密にしたミズノ独自の鍛造製法「Mizuno Pro 118, 518」に採用

販売目標はシリーズ合計92,500本です(発売から1年間)。



アイアン1本 ¥19,000+税(参考：税込み価格 ¥20,520)から
左から「Mizuno Pro 118」、「Mizuno Pro 518」、「Mizuno Pro 918」

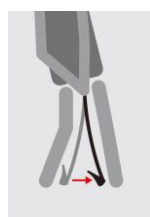
■ミズノゴルフの事業方針

ミズノはNo.1 フィッティングカンパニーを目指して、2001年から累計約7万人のゴルファーにクラブフィッティングサービスを実施してきました。今回さらにカスタムフィッティングに注力するため、ミズノが認定するフィッティング店を再編、新たに「MIZUNO GCF SHOP」を全国約350店舗にて展開します。

「MIZUNO GCF SHOP」では、ゴルファー一人ひとりのスイング特徴にあわせたクラブ選びをサポートする「ミズノパフォーマンスフィッティング」を実施します。新たに開発したフィッティングツール「シャフトオプティマイザー3D（スリーディー）」を導入することで、より短時間で、より正確なフィッティングサービスが可能となりました。

《ミズノパフォーマンスフィッティングシステム》

「シャフトオプティマイザー3D」で測定したスイングの特徴を示す9つの要素の結果を基に、それぞれの人に合ったシャフトの重さや硬さ、ライ角、ヘッド形状を導き出すシステムです。



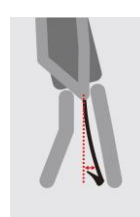
ヘッドスピード



スイングテンポ



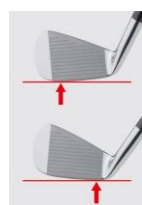
トウダウン



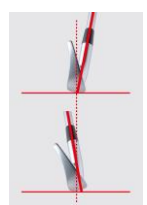
前反り角



しなり係数



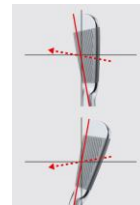
インパクトライ角



シャフトリーン角



アタック角



フェーストゥパス角

《シャフトオプティマイザー3D》

シャフトオプティマイザー3Dはセイコーエプソン株式会社（長野県諏訪市 代表取締役社長 碓井稔）製のミズノ専用センサーを搭載した、ミズノが開発したスイングタイプを科学的に解析する専用測定器です。スイングを構成する9要素を3球の試打で測定することができ、専用アプリケーションと即時にデータ連動したタブレットに解析結果が表示されます。



■ 「Mizuno Pro アイアン」について

この度発売となる「Mizuno Pro アイアン」の3機種は、いずれもギアにこだわるゴルファーが求める打感の良さを追求した軟鉄鍛造アイアンです。

「Mizuno Pro 118」「Mizuno Pro 518」のヘッド部には、フェース部とネック部の一体成型を可能にするミズノ独自の『グレインフローフォージド製法^{*3}』をさらに進化させた新たな鍛造製法『グレインフローフォージドHD』を採用し、打感の良さに影響する響きの長い打球音を追求しています。

「Mizuno Pro 918」のフェース部には、強度の高い軟鉄ボロン鋼を採用し高い反発性能を追求しています。

^{*3} 世界8カ国で特許取得しているミズノ独自の鍛造製法

ヘッド部のメッキ（表面処理部）の下地処理には硬度の低い銅を施した『銅下メッキ』を採用し、よりやわらかい打感を追求しています。

1) 打感の良さを“打球音”で追求

打球音が打感の良さに影響していることに注目し、アイアンの音を設計するミズノ独自の『ハーモニックインパクトテクノロジー』^{*4}により、打感の良さに影響する音の高さや大きさ、音色、響きの長さを追求しています。

^{*4} アイアンの打球音を数十ヘルツ単位でチューニングする設計手法

《グレインフローフォージド製法》

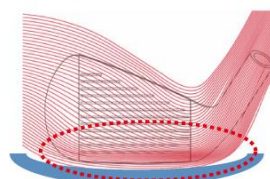
フェース部からネック部にかけて金属組織を均一で、一方向に途切れずにつなげることを可能にしたミズノ独自の鍛造製法です。



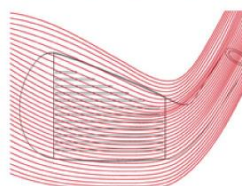
《グレインフローフォージドHD》

今回新たに採用した『グレインフローフォージドHD』はミズノ独自の特殊な製法により、打球部付近の鍛流線（金属組織の流れ）を密にしたことで従来の鍛造製法と比べ、ボール打球時に響きの長い打球音を追求しています。

グレインフローフォージドHD製法



従来のグレインフローフォージド製法



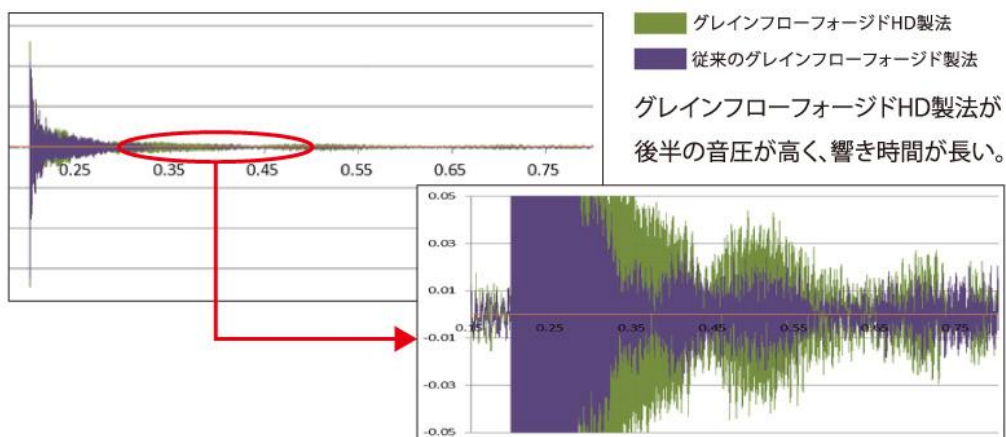
鍛流線（金属組織の流れ）イメージ図

Mizuno Pro 118、518に採用

Mizuno Pro 918、S18に採用

《打球音の響きの長さの比較》

ヘッドの響き時間測定比較(ミズノ調べ)



2) 銅下メッキ加工でやわらかい打感を追求

ヘッドのメッキ（表面処理部）の下地処理に硬度の低い銅メッキを組み込むことで、フェース面とボールの接触時間が長く感じられ、よりやわらかい打感を追求しています。



3) 高い反発性能で飛距離アップを追求 「Mizuno Pro 918」に採用

「軟鉄ボロン鋼」は粘り強い特性をもつ素材で、鍛造した後にフェース部を急冷することで、フェース部強度を向上させる事ができる素材です。軟鉄鍛造アイアンならではのマイルドな打感を追求しながらも飛距離アップを追求しています。

「Mizuno Pro」シリーズにはアイアンに加え、ユーティリティの「Mizuno Pro FLI-HI(ミズノプロフライハイ)、ウエッジの「Mizuno Pro S18(ミズノプロエスジュウハチ)もラインナップしています。

記

商品名：「Mizuno Pro 118」アイアン

発売日：2017年9月15日

価格：1本 ¥19,000+税（参考：税込み価格¥20,520）から

（装着シャフトにより価格が変わります）

本体素材：マイルドスチール（S25CM）精密鍛造/1025E

仕上げ：ニッケルクロム銅下メッキ・サテン&ミラー仕上げ

原産国：日本

商品名：「Mizuno Pro 518」アイアン

発売日：2017年9月15日

価格：1本 ¥19,000+税（参考：税込み価格¥20,520）から

（装着シャフトにより価格が変わります）

本体素材：マイルドスチール（S25CM）精密鍛造/1025E

キャビティ部：純チタン

トウ部：タングステン（No. 4~7）

仕上げ：ニッケルクロム銅下メッキ・サテン&ショット仕上げ、ステンレススチールプレート（No. 4~7）

仕上げ：ニッケルクロム銅下メッキ・サテン仕上げ、ステンレススチールプレート（No. 8、9、PW）

原産国：日本

商品名：「Mizuno Pro 918」アイアン

発売日：2017年9月15日

価格：1本 ¥19,000+税（参考：税込み価格¥20,520）から

（装着シャフトにより価格が変わります）

本体素材：マイルドスチール（S25C）ボロン鋼精密鍛造/1025BORON

仕上げ：ニッケルクロム銅下メッキ・サテン仕上げ、EF バッジ

原産国：日本

商品名：「Mizuno Pro FLI-HI」ユーティリティ

発売日：2017年9月15日

本体価格：1本 ¥23,000+税（参考：税込み価格¥24,840）から

（装着シャフトにより価格が変わります）

本体素材：ソフトステンレススチール(X30)精密鋳造

フェース部：高強度マレージングステンレススチール(NSSHT1770M)鍛造

トウ部：タングステン

仕上げ：ニッケルクロムメッキ・サテン&ミラー&ショット仕上げ

原産国：日本

商品名：「Mizuno Pro S18」ウエッジ

発売日：2017年9月15日

本体価格：ブルーIPサテン仕上げ 1本 ¥21,000+税（参考：税込み価格¥22,680）から

サテン仕上げ 1本 ¥19,000+税（参考：税込み価格¥20,520）から

（装着シャフトにより価格が変わります）

本体素材：マイルドスチール(S25C) ボロン鋼精密鍛造/1025BORON

仕上げ：ニッケルクロム銅下メッキ・ブルーIPサテン&ミラー仕上げ、EFバッジ

仕上げ：ニッケルクロム銅下メッキ・サテン&ミラー仕上げ、EFバッジ

原産国：日本

（お客様のお問合せ先）

ミズノお客様相談センター

TEL：0120-320-799