

2012年8月6日

### 最初の一步が速くなる野球用スパイク 「ミズノプロ アドバンス」発売

ミズノでは、ラスト(靴型)と底面のスパイク歯の配置を見直したことで、一歩目の強い蹴り出しや、スムーズな体重移動がしやすくなった野球用スパイク「ミズノプロ アドバンス」を9月10日から全国のミズノ野球品特約店「K-KLUB」(※)で発売します。

以前よりも足幅が細くなってきたと言われる日本人の足型にあわせた設計にすることで、フィット感を向上させ、また底面のスパイク歯を野球の動きにあわせた配置に見直すことで、より足の動きが無駄なく伝わるスパイクが完成しました。

これらの機能は9月以降発売する「グローバルエリート」ブランドでも同様に採用、今後も新製品に搭載していきます。

(※) 野球特約店制度は1996年からスタート。現在約600店舗あり「K-KLUB」と称しています。



野球用スパイク「ミズノプロ アドバンス」

¥21,000 (消費税込み)

※写真はローカットタイプ

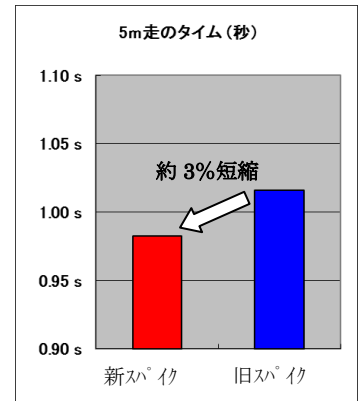
「ミズノプロ アドバンス」の特長

野球の動きは、打撃時にはしっかりと踏ん張る、各塁ベースを走り抜ける際にスピードを落とさず回る、止まっている状態からすばやくダッシュするなど多様なため、スパイクには「動きやすく、かつ踏ん張れる」性能が求められています。

今回発売するスパイクは5m走実験で約3%のタイム短縮(※1)。これは1秒後の到達距離に当てはめると計算上約17cm長くなります(※2)。今まで「あと一歩」で届かなかった次のベースや、ボールに追いつけます。

(※1) 従来ミズノプロスパイクとの比較

(※2) 5m走におけるタイムが、旧スパイク1.02秒、新スパイク0.98秒の場合



〈実験方法〉スタート時の反応時間の誤差をなくすため、スタートから1~6mのタイムを計測。(ミズノ調べ)

1) ラスト(靴型)とアッパー(靴底を除く足を被う部分)をリニューアル

近年、日本人の足幅は細くなってきていると言われています。またプロ選手からのスパイクに関する要望の中でも、足とスパイクとの隙間がないようなフィット感を求める声が多くなっています。

そこで今回新たに開発した「プロフィッティングラスト」では、旧型よりも全体的に幅を狭くしつつ、より足にフィットしやすいような形状に変更しています。

また、新アッパー「新ミズノプロパターン」では、履き口を少し狭く、踵(かかと)の後ろ部分を高くする事で足との一体感を高めました。さらに、甲部分の紐を通すスペースを狭くすることで足を覆う面積を増やし、野球の様々な動作の中でも優しく包み込むように足にフィットするように変更しました。

2) スパイク歯の配置を見直した「9SPIKE Advanced」

今回は底面の9本のスパイク歯の配置を見直した「9SPIKE Advanced(ナインスパイクアドバンス)」を採用しています。

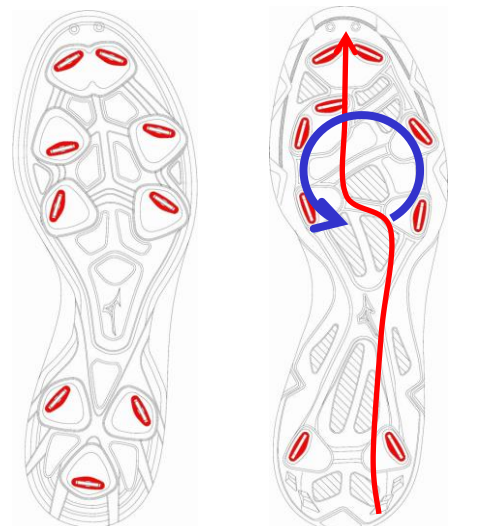
〈踵(かかと)部分〉

従来の3本から2本にすることで、走る際の前後の体重移動がスムーズになり、踵の突き上げ感も緩和されました。

(右図赤線)

〈拇指球(ぼしきゅう)部分〉

拇指球(足の裏、親指付け根の膨らんだ部分)の周囲を囲むようにスパイク歯を配置することで、様々な方向へしっかりと蹴り出せ、また回転性の動きにもひかかりが



従来の配置

「9SPIKE Advanced」配置

靴裏イラスト

(赤い丸がスパイク歯の位置)

少なくなりました。(右図青線)

## 記

商 品 名 : 野球用スパイク「ミズノプロ アドバンス」

発 売 日 : 2012年9月10日

種類・価格 : ローカット ¥21,000 (本体¥20,000) ※写真掲載

ミッドカット ¥22,050 (本体¥21,000)

※記載価格は消費税込みの金額です。( )内は消費税抜き本体価格です。

カ ラ ー : ブラック

素 材 : 甲材/合成繊維(本体)、人工皮革(補強材)

底材/合成樹脂

原 産 国 : 中国

販売目標数 : 約7,000足(発売から1年間)

(マスコミのお問合せ先)

東京広報課 澤井・木水 TEL:03-3233-7037

大阪広報課 高橋・成清・植田 TEL:06-6614-8373

(ユーザーのお問合せ先)

ミズノお客様相談センター  0120-320-799

ミズノ・野球情報は—<http://www.mizunoballpark.com/>