

2015年10月1日

伸縮素材で、更に足にフィット サッカーシューズ「BASARA 101 TC」発売

ミズノは、サッカーシューズに求められる直線方向への加速性能に加え、高速状態のままスピードを落とさずに相手を振り切る“瞬発ターン”動作時の足の動きにも着目したサッカーシューズ「BASARA 101 TC (バサラ ワンオン ティーシー)」を、11月14日(土)から全国のみずの品取扱店で発売します。なお、サッカー日本代表の岡崎慎司選手(レスター・シティ FC/イングランド)が、「BASARA 101 TC」もしくは「BASARA 101 JAPAN」を10月8日(木)の日本代表の試合から使用します。

今回発売する「BASARA 101 TC」は、2014年7月に発売し、シリーズ合計13万足(2015年7月末まで)を国内で販売した前モデルの「BASARA 001」の高速ターンのコンセプトはそのままに、更にターン時のフィット感向上のため、シューズがねじれる部位に足にフィットする伸縮素材を使用した『ダイナモーションフィット』構造を新たに採用しています。

販売目標(発売から1年間)はシリーズ全体で65,000足です。



サッカーシューズ「BASARA 101 TC」¥19,000+税

「BASARA 101」の特長

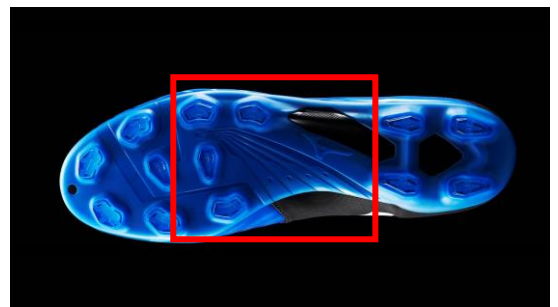
1) より足に沿うようにねじれる『ダイナモーションフィット』構造

動き出し時や、スピードに乗ったターンをする時など、内側のしわが出やすい部分に、伸縮素材を使用した『ダイナモーションフィット』構造を採用しています。この構造によりターン時にシワが出やすい部分のフィット感を高め、より足に沿うようにねじれることから、足に掛かるストレスを軽減します。その結果、高速でのターン時にシューズと足の一体感を向上させています。この構造は、バレーボールや卓球など他競技のシューズやウェアでも採用されています。



2) 屈曲溝『D-フレックスグループ』で、瞬発ターンをサポート

アウトソール中足部斜め方向にかけて、『D-フレックスグループ』という屈曲溝を設けています。この溝を設けることにより、ターン時に足がより自然にねじれ、力強く地面を蹴り出し易くしています。その結果、相手ディフェンスのマークを振り切る際に必要となってくる、スピードに乗った状態でのターンがし易くなります。



MADE IN JAPAN モデルについて

ミズノのフットボール事業は、新コンセプト「JAPAN SPIRIT.」を掲げて、活動していきます。また、「BASARA」のシリーズでも、初めて日本製のモデル「BASARA 101 JAPAN」をラインナップします。日本人、日本のメーカーならではのこだわりとして、より高いフィット感を実現すべく、このモデルの前足部には天然皮革(ウォッシュャブルカンガルーレザー)を採用しています。



サッカーシューズ「BASARA 101 JAPAN」¥20,500+税

岡崎慎司選手（レスター・シティ FC／イングランド）着用について

サッカー日本代表に選出された岡崎慎司選手（レスター・シティ FC／イングランド）が、ミズノのスピード系サッカーシューズ「BASARA 101^{（※）}」を10月8日（木）の日本代表の試合から使用します。

シューズ名の「BASARA」には暴れまわる・派手に振舞うといった意味があり、岡崎選手のプレースタイルを想像させます。

（※）岡崎選手は「BASARA 101 TC」もしくは「BASARA 101 JAPAN」のモデルを着用予定です。

岡崎慎司選手のコメント

「動き出しやスピードにのってターンをする時に、前回のモデルよりも更に足にフィットするシューズだと感じています。一瞬の動き出しと瞬発ターンを武器に、このシューズと共に更に進化していきたいと思います」。

記

商品名	「BASARA 101 TC」※写真掲載商品	「BASARA 101 JAPAN」
発売日	2015年11月14日	2015年11月14日
価格	¥19,000+税 (税込価格：¥20,520)	¥20,500+税 (税込価格：¥22,140)
原産国	インドネシア	日本
サイズ	25.0cm～29.0cm	24.0cm～29.0cm
カラー	ブルー×ホワイト	ブルー×ホワイト
素材	甲/人工皮革・ 人工皮革（マイクロファイバー） 底/合成底	甲/人工皮革・ 天然皮革（ウォッシュブルカンガルー） 底/合成底
質量	約190g（27.0cm片方）	約200g（27.0cm片方）

※これらのシューズはミズノ特約店「モレリアステーション」にて、10月9日（金）より予約を受け付けます。

（報道関係者のお問合せ先）

東京広報課 木水・山下 TEL:03-3233-7037

大阪広報課 薬師寺・石川 TEL:06-6614-8373

（お客様のお問合せ先）

ミズノ お客様相談センター ☎ 0120-320-799