



MIZUNO NEWS RELEASE

2016年2月24日

作業現場でのフットワークを快適に ミズノ ワーキングシューズ「オールマイティ」発売

ミズノは、公益社団法人日本保安用品協会（JSAA・・・Japan Safety Appliances Association）が制定するプロテクティブスニーカー規格・普通作業用（A種）認定のワーキングシューズ「オールマイティ」を、3月10日に全国の作業用品専門店、ホームセンター、ミズノオンラインショップなどで発売します。

近年の作業現場では、つま先を先芯により保護するスニーカータイプの靴（プロテクティブスニーカー）が広く使われ、市場では機能性に加え、履き心地やファッション性が求められています。

「オールマイティ」は JSAA プロテクティブスニーカー規格・普通作業用（A種）認定に適合したシューズで、安全性と耐久性に加え、スポーツシューズ開発の知見を生かし柔らかい履き心地と動きやすさが特長のワーキングシューズです。ウォーキングシューズのラスト（足型）とソール（靴底）を基本設計にし、フィット感と屈曲性を高めています。

初年度販売目標は 80,000 足です。（発売から1年間）



ワーキングシューズ「オールマイティ」

オープン価格（予想店頭価格 ¥9,000 前後＋税（参考：税込価格 ¥9,720 前後）

ワーキングシューズ「オールマイティ」の特長

■樹脂製先芯を内蔵

衝撃や圧迫から保護するために、つま先部分には樹脂製先芯を内蔵しています。(右写真：赤枠部分)



【シューズ断面】

■耐久性の高いつま先と履き口

傷みやすいつま先（外側）はゴム材で覆い補強しています。さらにすり減りやすい履き口（内側）には、メッシュ素材に比べ破れにくい人工皮革を使用し耐久性を高めています。

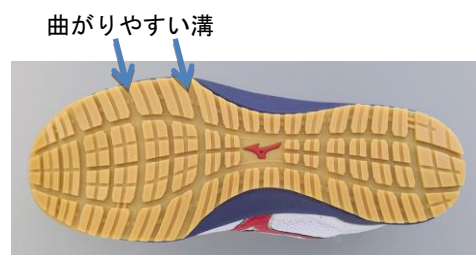
■柔らかい履き心地

ベロ（足の甲にあたる部分）、中敷、履き口周りに柔らかい素材を使用し、柔らかい履き心地を追求しています。また、日本人の足の形にあわせて設計されたウォーキングシューズ（LD40Ⅲ）のラスト（靴型）を基本設計にし、フィット感を高めています。

■動きやすく、滑りにくい靴底

ソール部（靴底）には、曲がる箇所にあわせて屈曲溝を設けています。また溝の間に水や油が溜まると滑りやすくなるため、つま先から踵、左右方向に水や油が流れ出やすいよう細かな溝を設けています。素材は、油により劣化しにくいゴム材です。

耐滑性能は、JSAA プロテクティブスニーカー規格を取得しています。



【靴底】

ワーキングシューズ市場について

スニーカータイプのワーキングシューズの供給規模は年間で約1,200万足とされています。^{*1}近年、この市場ではスポーツブランドの参入が本格化し、機能性に加え履き心地やファッション性が求められています。

ミズノは、スポーツ品開発で培った技術や知見を一般生活分野や健康分野で活用しており、今回の商品発売を契機にワーキングシューズビジネスを強化していきます。

※1 ポスティコーポレーション シューズポスト編集部発行「シューズブック 2016年度版」2013年供給足数データより

※公益社団法人日本保安用品協会「JSAA」について

公益社団法人日本保安用品協会（JSAA）が制定する一定の安全性能や耐久性を備える作業靴を「プロテクティブスニーカー」と呼んでいます。プロテクティブスニーカー規格は普通作業用（A種）と軽作業用（B種）に分類されており、「オールマイティ」は普通作業用（A種）を取得しています。

JSAA 制定のプロテクティブスニーカー規格に基づき性能試験（つま先部の耐圧迫性・耐衝撃性 表底のはく離抵抗）を行っています。この試験をクリアした製品に「型式認定合格」を付与しています。プロテクティブスニーカー規格を満たしたシューズには、公益社団法人日本保安用品協会（JSAA）の型式認定合格品タグが付いています。



型式認定合格品タグ

記

商品名：「オールマイティ」

規格：JSAA プロテクティブスニーカー規格・普通作業用（A種）

発売日：2016年3月10日

価格：オープン価格（予想店頭価格 ¥9,000 前後+税（参考：税込価格 ¥9,720 前後））

*予想店頭価格は市場での販売価格を当社が推測したものです。

販売価格を拘束するものではありません。

タイプ：紐式、ベルト式

カラー：紐式／ホワイト×レッド×ネイビー、ブラック×シルバー、
ブルー×シルバー×ネイビー、レッド×シルバー×ブラック
ベルト式／ブラック×ダークグレイ、ブラウン×ベージュ×オレンジ
レッド×シルバー×ブラック

サイズ：24.5cm～28.0cm、29.0cm、30.0cm

素材：甲材／人工皮革、合成繊維


底材／合成底

質量：紐式／約370g、ベルト式／約375g（26.0cm片方）

原産国：中国

※今回発売するワーキングシューズに搭載した中敷は、4月下旬より別売で発売する予定です。

（ミズノワーキングシューズ「オールマイティ」専用。カラーはブラックのみ。価格¥900+税。）

（報道関係者のお問合せ先）	東京広報課 木水・百瀬	TEL:03-3233-7037
	大阪広報課 薬師寺・植田	TEL:06-6614-8373
（お客様のお問合せ先）	ミズノお客様相談センター	 0120-320-799