



MIZUNO NEWS RELEASE

2016年7月19日

スムーズな足運びをサポート ウォーキングシューズ「LD40 IV (エルディヨンジュウ フォー)」発売

ミズノは、発売から10年間で約92万足^{※1}を販売しているウォーキングシューズ「LD40 シリーズ」の新モデル「LD40 IV (エルディヨンジュウ フォー)」を、8月10日に全国のミズノ品取扱店で発売します。

※1 LD40・LD40Ⅱ・LD40Ⅲの2006年6月～2016年6月のミズノからの累計出荷足数

近年の健康志向の高まりや国民医療費の増加などの影響で、生活習慣病対策への関心が高まっています。その対策の一つとして、ウォーキングは日常に取り入れやすい運動として人気があり、ウォーキングを楽しむ人を中心に「履き心地が良く、長く歩いても負担が少ない」シューズを求める層が増えています。

今回発売する「LD40 IV」は、着地から蹴り出しまでのスムーズな体重移動を追求したウォーキングシューズです。ミッドソール部（靴底の中間部分）のクッション素材の一部を厚く設計することにより、着地時の柔らかさを高めています。ソール部は、歩行時の動作解析を基に、スムーズな体重移動を追求した構造を採用しています。また、8種類のカラーバリエーション（男性用5カラー、女性用3カラー）をラインナップし、日常の外出シーンや長距離ウォーキング、旅行など幅広いシーンで使用することができます。

販売目標（発売から1年間）は15万足です。



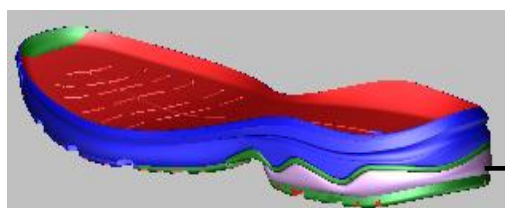
ウォーキングシューズ「LD40 IV」¥16,000+税（税込価格：¥17,280）

「LD40 IV」の特長

■着地時の柔らかさを追求

ソール（靴底）内部のウエッジ（下図参照）部の厚みを従来モデル^{※2}に比べ 2mm 厚く（3mm→5mm）設計しています。ソール全体の厚みは変えることなく、ウエッジのみを厚く設計することで着地時の柔らかさを追求しています。

※2 2013 年 8 月発売の「LD40 III」を指します。



ウエッジ
(白い部分)

■少ない力で蹴り出せるソール構造

ウォーキング時には、かかとから着地しその後、中足部、前足部の順番に体重移動をしながら「着地」「体重移動」「蹴り出し」という 3 段階の動作を行います。「LD40 IV」はウォーキング時の動作特性に合わせてソール構造を設計することにより、スムーズな体重移動を追求しています。

着地



かかと部は、ウエッジ部を厚くすることで、着地時の柔らかさを追求。

体重移動



中足部は、接地面積を広く、溝を深く設計することで軽量性・耐久性・グリップ性を追求。

蹴り出し



前足部にはグリップ性を高めた樹脂素材を採用し強い蹴り出しをサポート。

■足当たりを改善し快適な履き心地を追求

履き口部には、左右から包みこむような形状（下写真①）と深い縁設計を採用し（下写真②）、快適な履き心地を追求しています。アッパー（甲部）の前足部には足の形に合う構造を採用し、屈曲時にシワが付きにくく足当たりを改善しました（下写真③）。

※ 従来モデル 2013 年 8 月発売「LD40 III」との比較

① 履き口



② くるぶしに当たりにくい縁



③ シワになりにくい前足部



赤:従来モデル 黄:新製品

ウォーキング市場について

ウォーキングシューズ市場は、500 億円に近い規模に達していると言われてしています。^{※3} ミズノはフィッティングをテーマに店頭での接客力（フィッティング、商品知識）を強化することにより、シューズ専門店のみならずホームセンターや家電量販店等の新規チャンネルでのウォーキングシューズ販売が好調に推移しています。

また、近年は普段履くシューズにも「しっかり歩ける機能」を求める人が増える傾向にあります。ビジネスシーンやカジュアルな服装にもあわせやすい「LD40 IV」は、そのような需要に対応していきます。

※3 矢野経済研究所（2016）『2016 年版スポーツ産業白書』より

記

商 品 名 : ウォーキングシューズ「LD40 IV (エルディヨンジュウ フォー)」

価 格 : ¥16,000+税 (税込価格: ¥17,280)

カ ラ ー : 男性用/ブラック、ダークブラウン、キャメル、ネイビー、ブラック×ホワイト
女性用/ブラック、ブロンズ、ワイン

サ イ ズ : 男性用 24.0cm~28.0cm(ブラックのみ 29.0cm, 30.0cm あり)、女性用 21.5cm~24.5cm

素 材 : 甲/天然皮革 底/合成底

質 量 : 男性用 約 320g (26.0cm 片方)、女性用 約 260g (23.5cm 片方)

原 産 国 : ベトナム

(報道関係者のお問合せ先)

東京広報課 林・百瀬


TEL:03-3233-7037

大阪広報課 大谷・植田

TEL:06-6614-8373

(お客様のお問合せ先)

ミズノ お客様相談センター

 0120-320-799